

# ALLES BEGINNT MIT EINER GEZIELTEN MAIL



**91% aller Cyberangriffe** beginnen mit einer<sup>2</sup> E-Mail. So einfach können Angreifer in Ihr Unternehmen eindringen.

### CYBERANGRIFFE FINDEN AM HÄUFIGSTEN ÜBER E-MAILS STATT.

FireEye hat den E-Mail-Verkehr stichprobenweise auf Angriffstrends analysiert und seine Lösung für die E-Mail-Sicherheit auf dieser Grundlage entwickelt. Sie schützt das Wichtigste – die Unternehmenssicherheit.

<sup>1</sup> Email Threat Report von FireEye, September 2018  
<sup>2</sup> Radicati Group: Email Statistics Report, 2017-2021

## So schlagen Angreifer zu



### ANGRIFFE OHNE MALWARE

Bei diesen Angriffen wird ein vertrauenswürdiger Absender oder ein bekanntes Unternehmen vorgetäuscht, um an Unternehmensinformationen oder andere wertvolle Ressourcen des Unternehmens zu gelangen. Dafür werden in der Regel gefälschte Anmeldeseiten, Links oder Cross-Site-Request-Forgerys eingesetzt.

### MALWARE-ANGRIFFE

Bei diesen Angriffen werden E-Mails mit infizierten Anhängen versendet, über welche die Angreifer auf den Computer des Empfängers zugreifen können. Davon können vielfältige Dateitypen betroffen sein, z. B. PDF und DOC.

**65%**

mehr Phishing-Versuche im Jahr 2017<sup>1</sup>

**12,5 Milliarden \$**

Verlust durch "CEO Fraud"-Angriffe<sup>1</sup>

**46%**

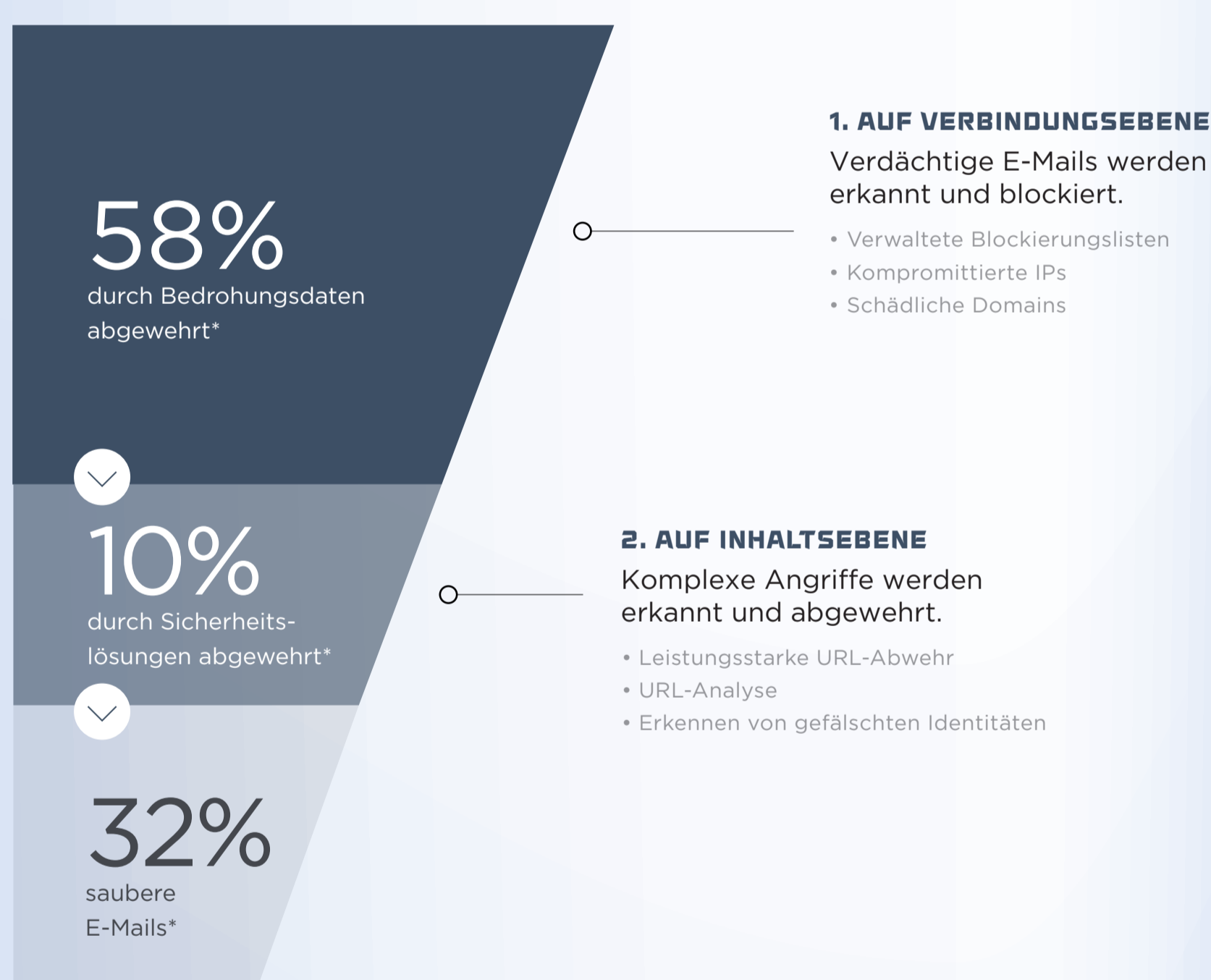
aller Ransomware-Angriffe gehen von E-Mails aus<sup>1</sup>

Schäden durch Ransomware beliefen sich in 2017 auf **5 Milliarden USD.**<sup>2</sup>

<sup>1</sup> Email Threat Report von FireEye, September 2018  
<sup>2</sup> Cybersecurity Ventures, 2017

## Bedrohungen beseitigen

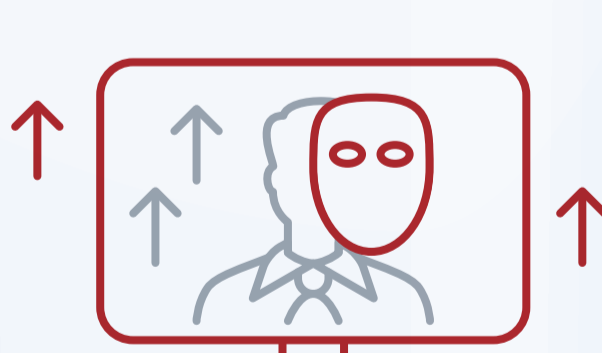
So stoppt FireEye verdächtige E-Mails



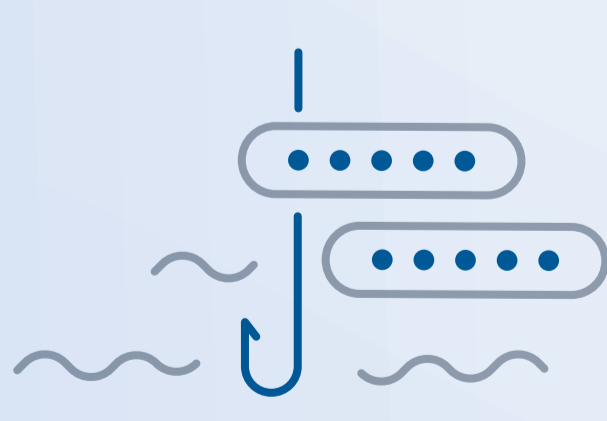
\* Email Threat Report von FireEye, September 2018

## Angriffe werden angepasst

Immer mehr Cyberkriminelle setzen auf Angriffe ohne Malware. Dazu gehören z. B. Angriffe mit gefälschten Identitäten. Dabei nutzen Angreifer hauptsächlich vertrauenswürdige Benutzer-namen oder Domains, die den Empfänger-Domains täuschend ähnlich sind.



Da Lösungen für die E-Mail-Sicherheit vor allem auf die Erkennung von Malware ausgerichtet sind, **passen Cyberkriminelle ihre Angriffe darauf an.** Sie setzen beispielsweise auf neue Strategien, wie den so genannten CEO Fraud.



### MEHR PHISHING-ANGRIFFE

Phishing-Versuche haben im gesamten letzten Jahr um 65% zugenommen. Davon allein 30% während der Weihnachtszeit.

### BEDROHUNGEN AUF MOBILGERÄTEN

Immer mehr Nutzer rufen E-Mails über ihr Smartphone ab. Die meisten E-Mail-Clienten zeigen nur den Absendernamen und nicht die E-Mail-Adresse an. Dadurch wird es einfacher, die Nutzer in dem Glauben zu lassen, dass sie E-Mails mit einer ihnen bekannten Person austauschen.



Alle Ergebnisse auf einen Blick: Lesen Sie unseren Bericht unter <https://www.FireEye.de/offers/rpt-email-threat-report.html>